

事務連絡
令和8年1月9日
(2026年)

地区公民館利用者 各位

吹田市教育委員会 地域教育部
まなびの支援課長

地区公民館改修に伴う公民館の利用再開予定について

平素は公民館の運営にご理解、ご協力いただき誠にありがとうございます。
千二地区公民館は、老朽化対策のため、改修工事を実施しておりましたが、令和8年4月から利用が可能となる予定です。
つきましては公民館の利用再開に伴い、3月中旬に内覧会を予定しております。
改修内容は同封の別紙平面図を参考にさせていただきますようお願いいたします。

今後の予定（工事の進捗によって変更になる場合があります）

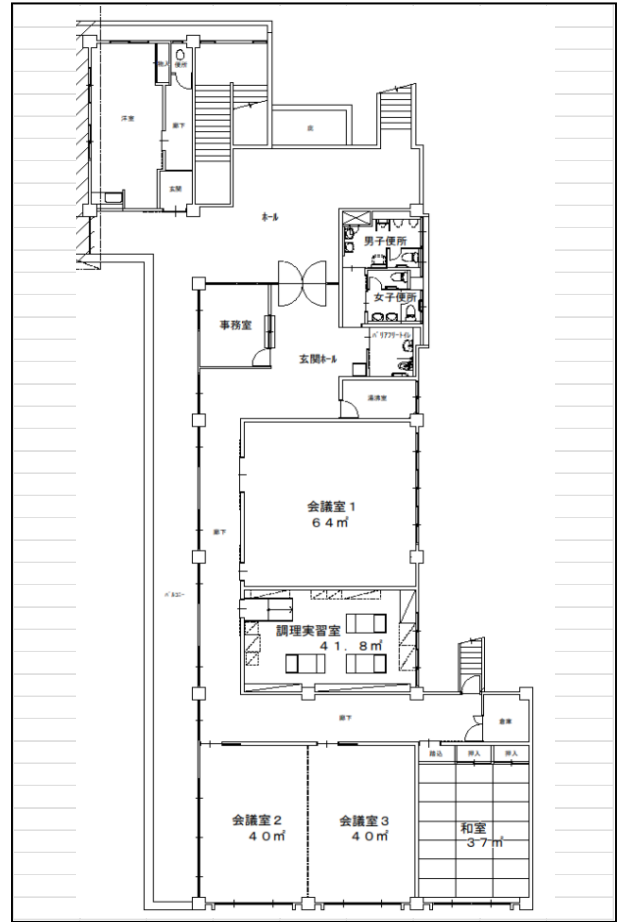
記

工 期 : 令和8年1月末まで
事務所移転 : 令和8年3月上旬
利用者向け内覧会 : 令和8年3月中旬
利用受付 : 令和8年3月下旬
利用開始 : 令和8年4月上旬

※公民館の内覧及び利用受付日程につきましては公民館により等て改めてご案内させていただきます。

問い合わせ：千二地区公民館 06-6389-7100

改修後館内図



千二地区 子育てサロン
愛称…カンガルー
日時 2月11日(水)

午前10時30分～11時15分

場所 千里山コミュニティセンター
(多目的室)

対象 千二地区在住の未就園児と保護者

参加費 無料

申し込み 不要

持ち物 水分補給のためのお茶等。

お願い お菓子やおもちゃは持ってこないでね。



主催 千二地区福祉委員会

ティーサロン
さくらんぼ



千二地区の皆様のふれあいの場です。

飲み物やお茶菓子をつまみながら、おしゃべりをして楽しいひと時をお過ごしください。

2月は五月が丘地区の劇団“にのいち”さんに来ていただきます。どうぞお楽しみください。

日時 2月23日(月)

午後1:30～3:00

場所 千里山コミュニティセンター
多目的ホール

申し込み 1月25日から受け付け開始

06-6389-7100 (公民館)

080-2528-9937 (堀江)

参加費 100円



お越しをお待ちしております。

主催 千二地区福祉委員会

